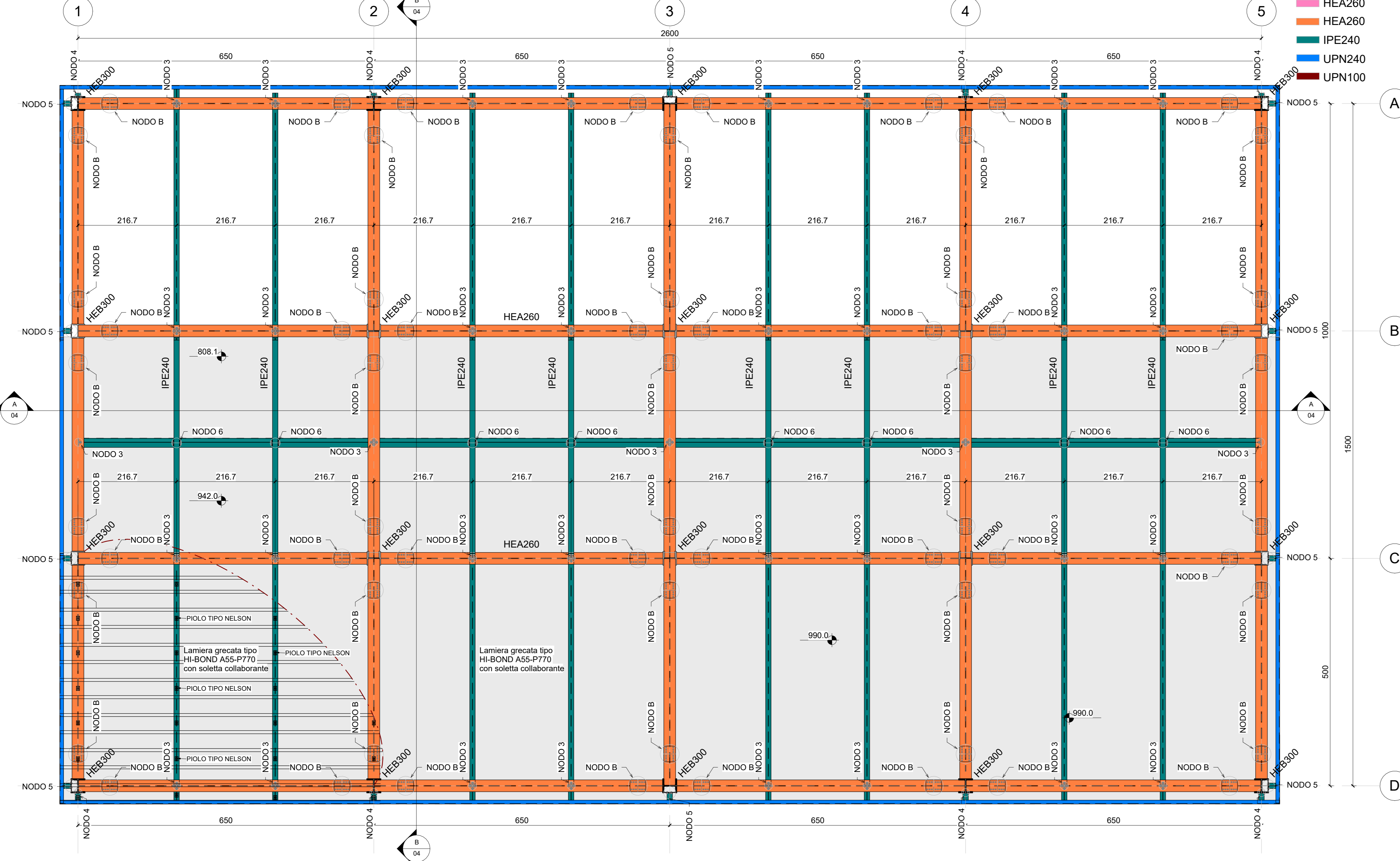


PIANTA PIANO COPERTURA

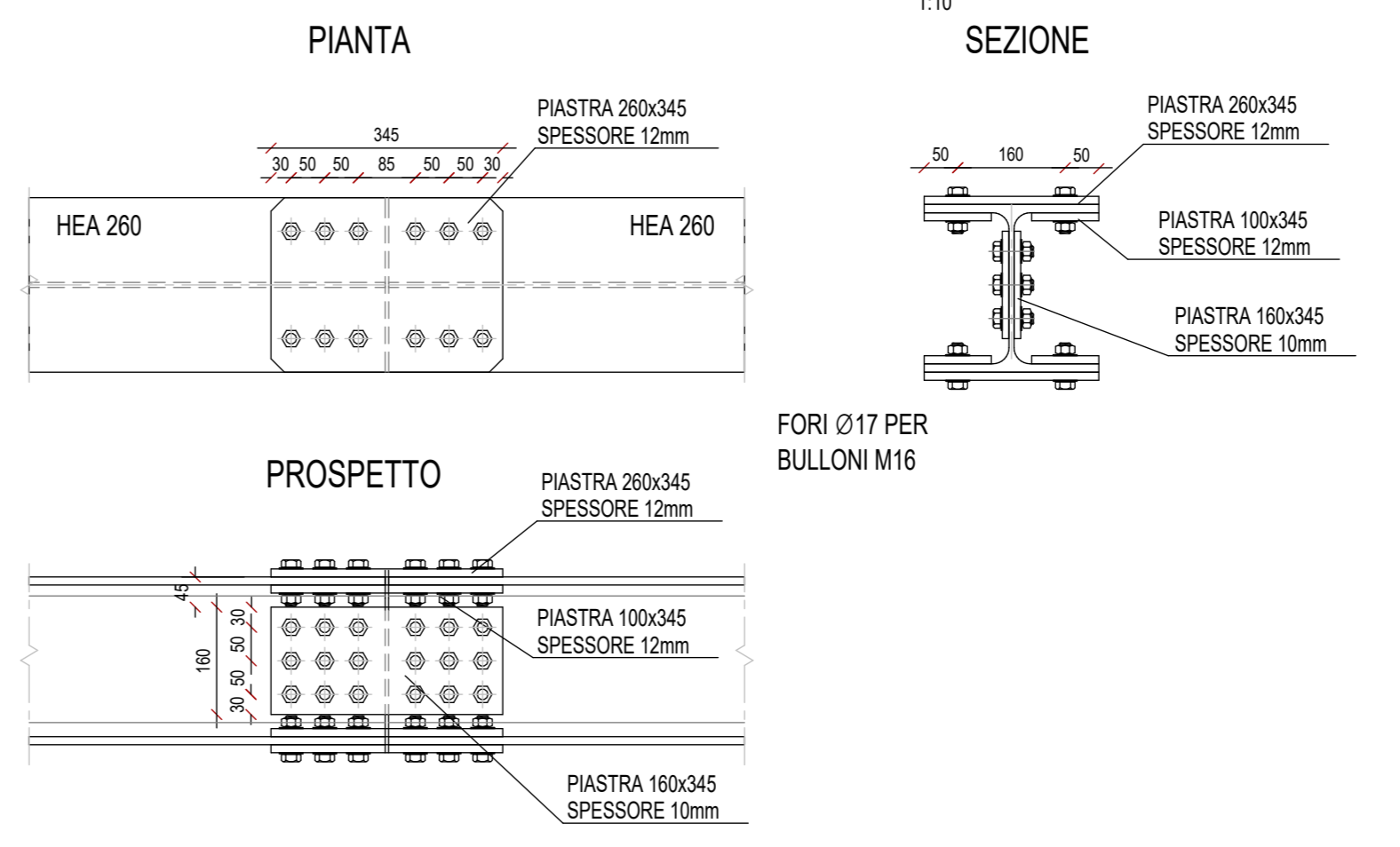
Scala 1:50



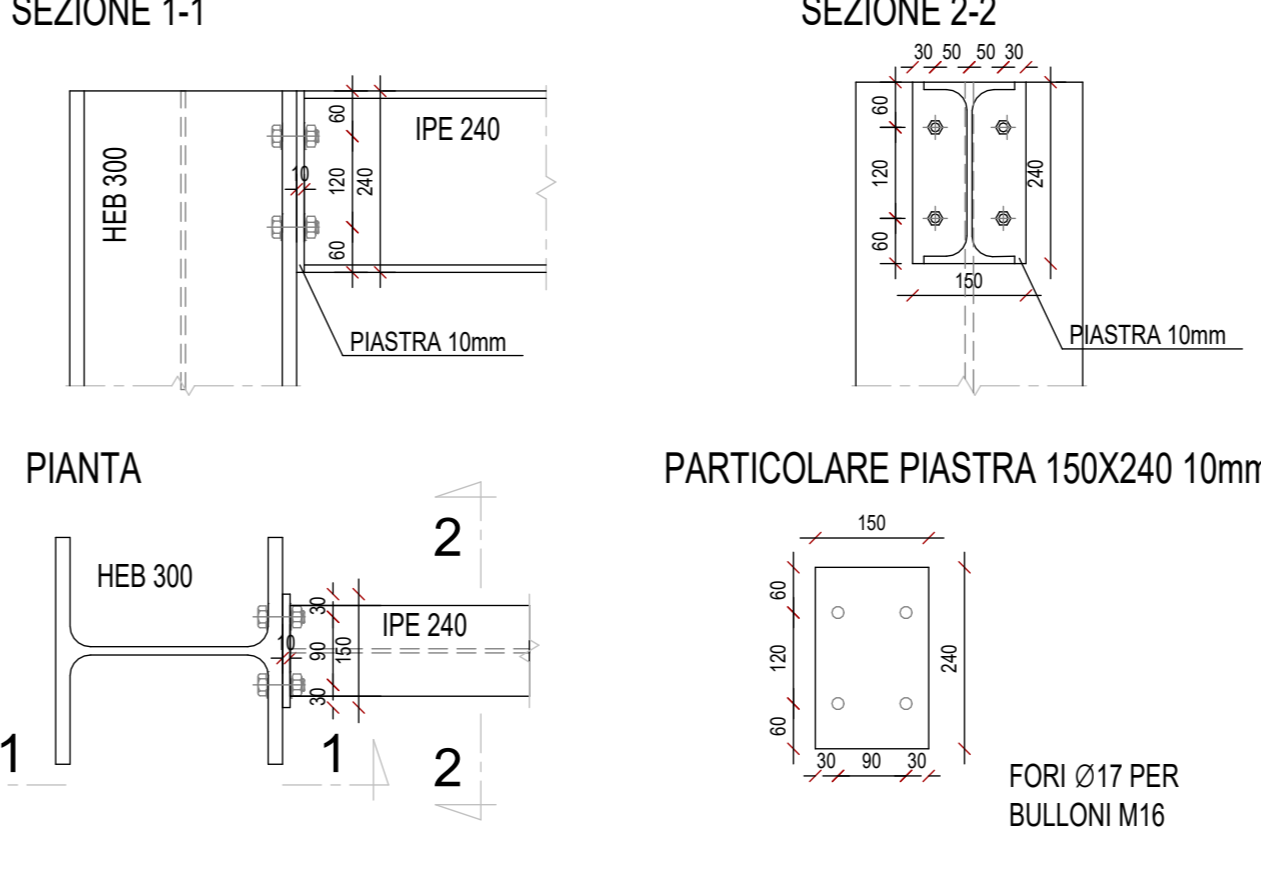
LEGENDA PROFILI

- HEB340
- HEA260
- HEA260
- IPE240
- UPN240
- UPN100

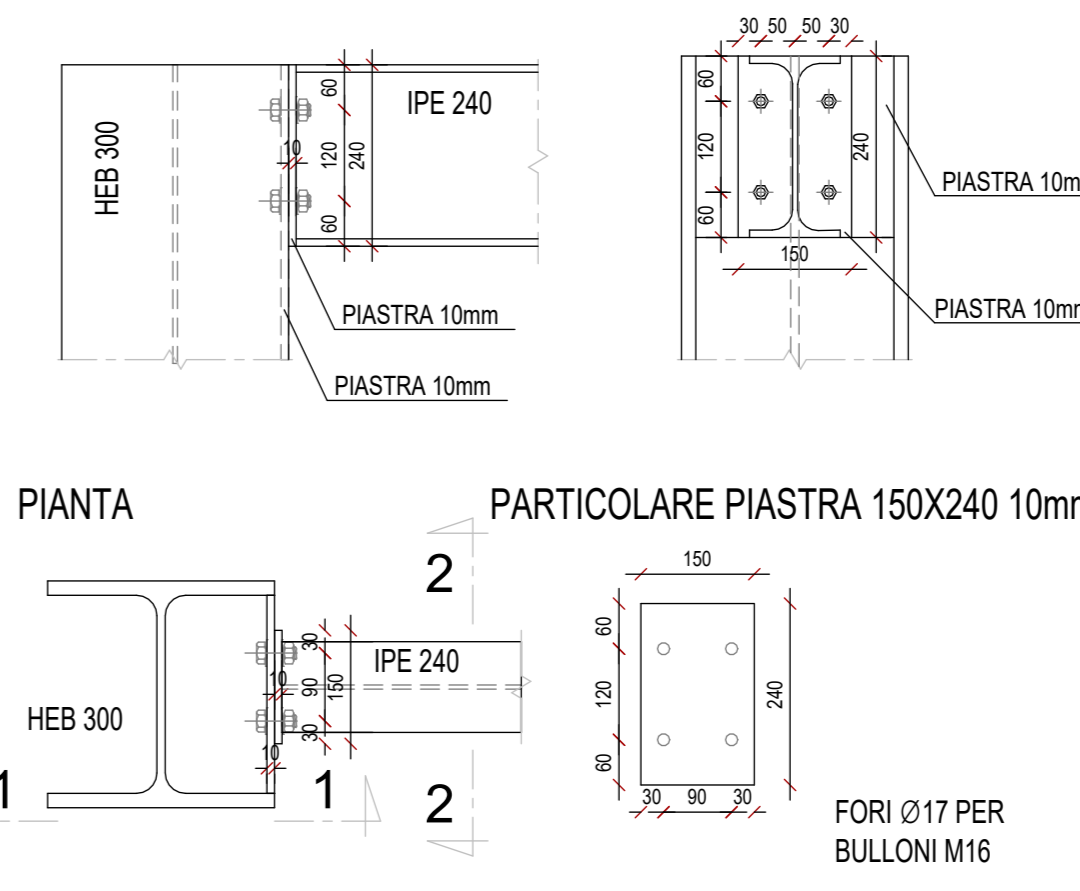
NODO B
GIUNTO HEA 260 - HEA 260



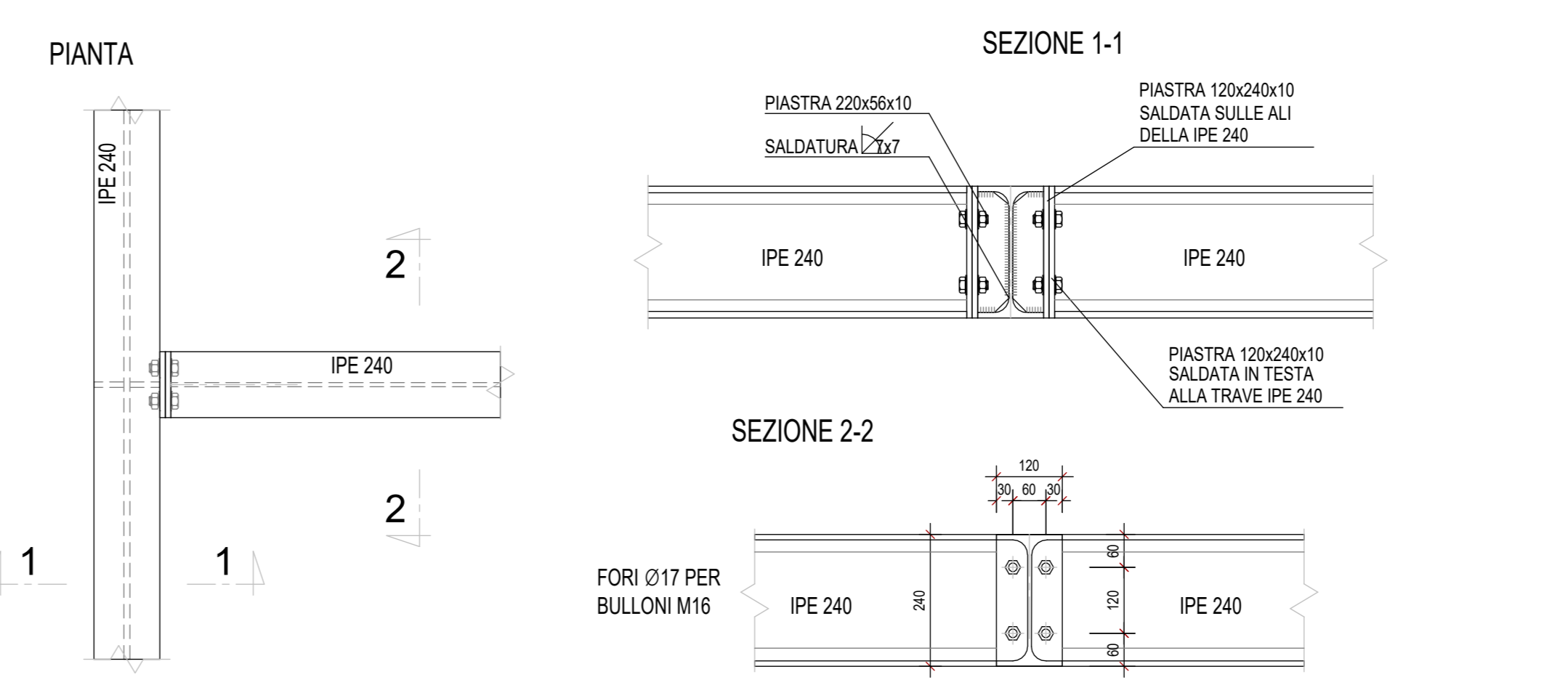
NODO 4
NODO TRAVE IPE 240-COLONNA HEB 300



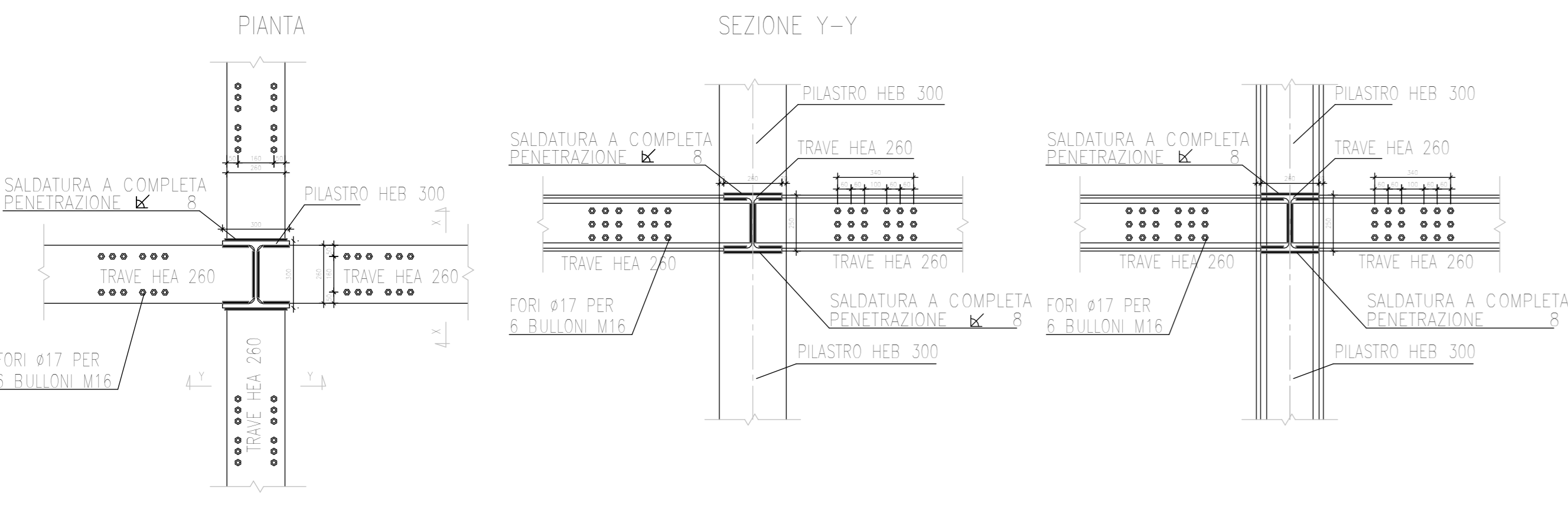
NODO 5
NODO TRAVE IPE 240-COLONNA HEB 300



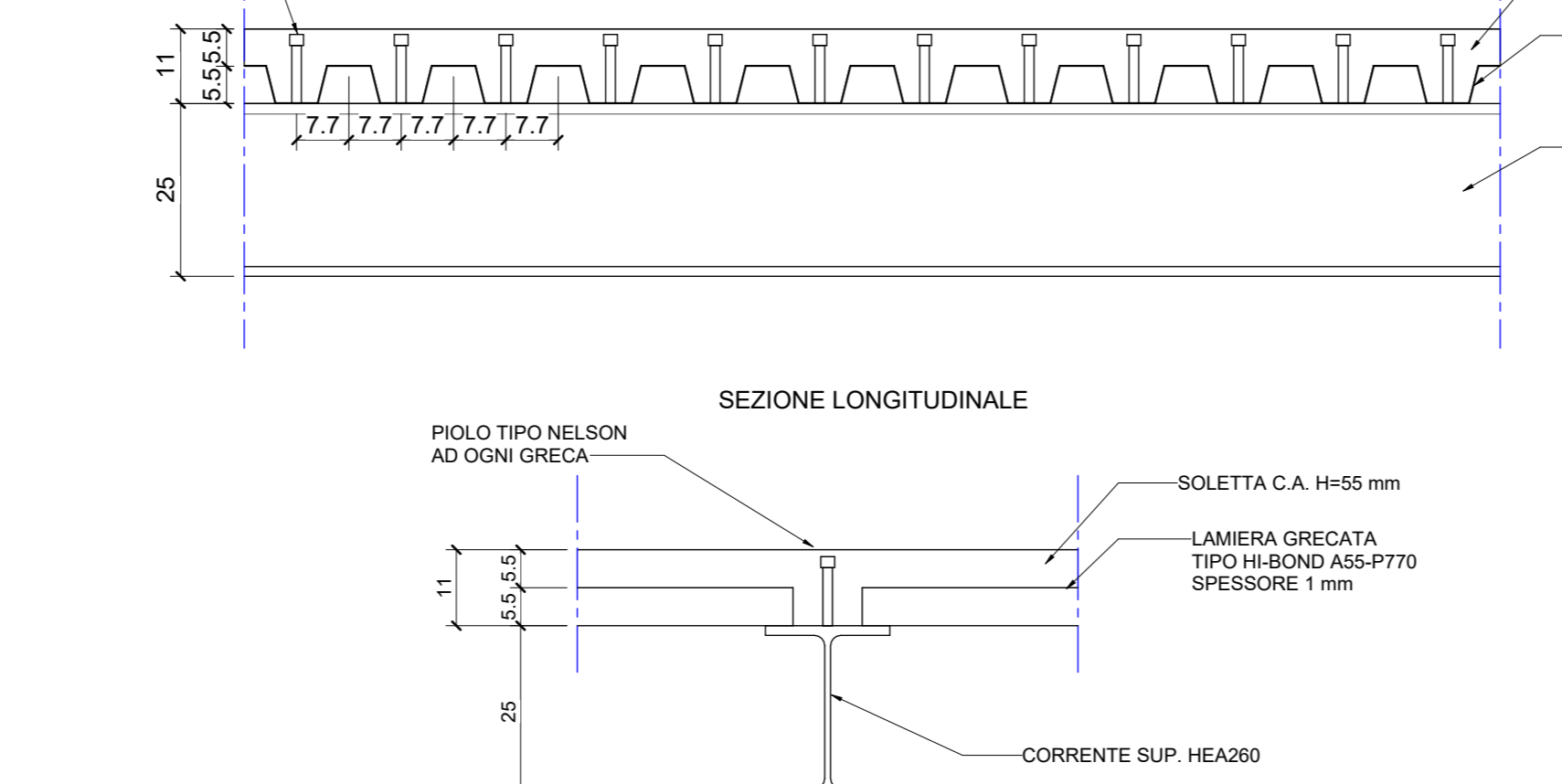
NODO 6
NODO TRAVE IPE 240 - TRAVE IPE 240



PARTICOLARE NODO PILASTRO - TRAVE HEA260

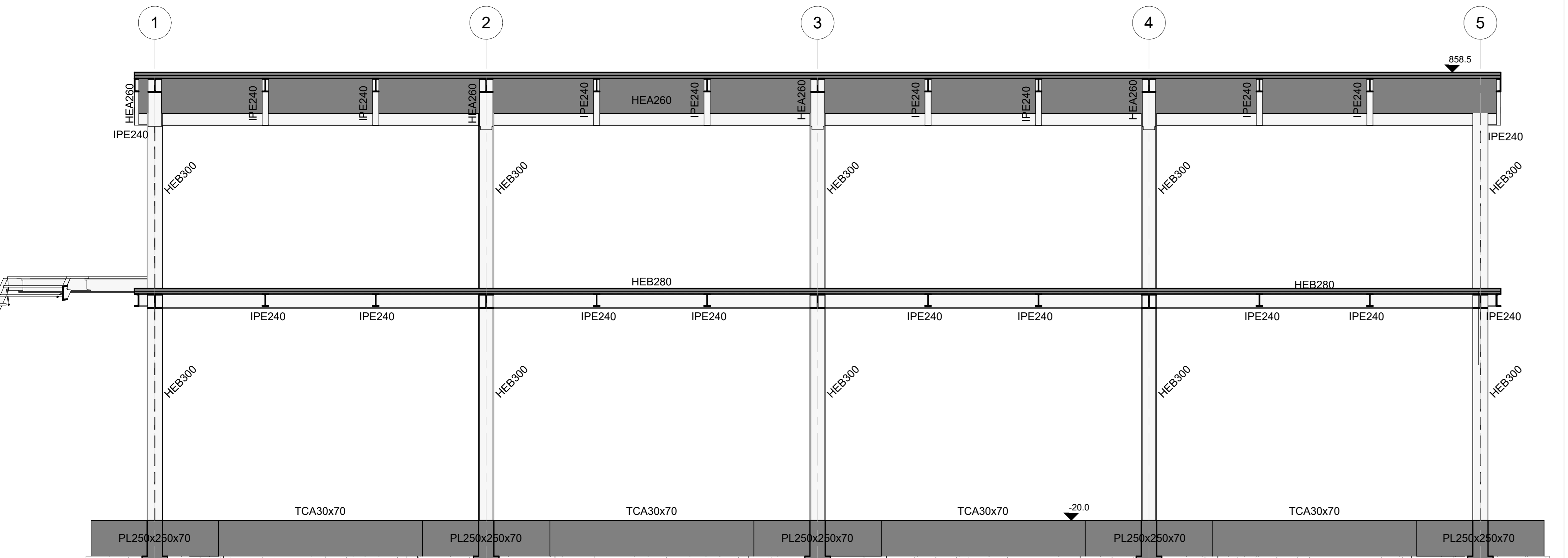


PARTICOLARI SOLAIO ACCIAIO-CALCESTRUZZO



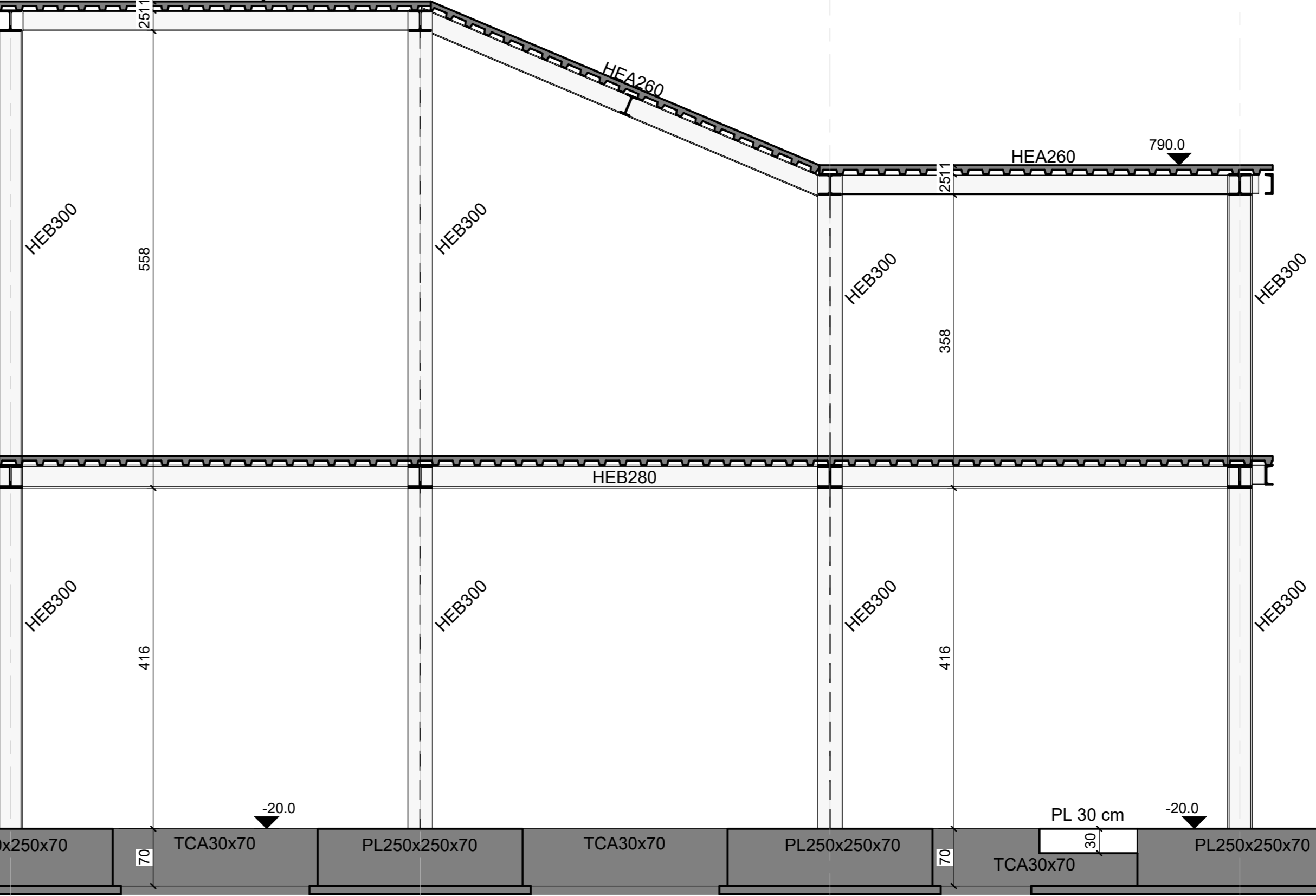
SEZIONE A - A

Scala 1:50



SEZIONE B - B

Scala 1:50



CALCESTRUZZO PER ELEMENTI IN C.A. IN ELEVAZIONE

Classificazione: C35/40
 Classe di esposizione: XC2
 Massimo rapporto A/C per durabilità: 0,60
 Minimo contenuto cemento per durabilità: 300 kg/m³
 Classe di consistenza: S4
 Dimensione massima aggregato: 22 mm

ACCIAIO PER ELEMENTI IN C.A. IN ELEVAZIONE

Classificazione: C30/37
 Classe di esposizione: XC3
 Massimo rapporto A/C per durabilità: 0,55
 Minimo contenuto cemento per durabilità: 320 kg/m³
 Classe di consistenza: S4
 Dimensione massima aggregato: 16 mm

ACCIAIO PER ARMATURE

Barre ad adherenza migliorata laminato a caldo
 Tensione caratteristica di snervamento: f_{yk} ≥ 450 MPa
 Tensione caratteristica di rottura: f_{tk} ≥ 540 MPa
 Valore minimo di k_{tr} (R70): 1,158 s.t. 35
 Tensione di snervamento nominale: (f_{yk}/n_{tr})_{nom} ≤ 1,25
 Allungamento caratteristico di carico massimo: A_{yk} ≥ 7,5%

ACCIAIO PER CARPENTERIA METALLICA

Acciaio per costruzioni in carpenteria metallica S275JR
 Tensione caratteristica di snervamento: f_{yk} ≥ 275 MPa
 Tensione caratteristica di rottura: f_{tk} ≥ 350 MPa
 E = 210 GPa

Bulloni e tirafondi: Classe 8.8 f_{yk} = 800 MPa

NOTE COSTRUTTIVE C.A.

- Sovrapposizione armatura zona compressa ≥ 40 Ø
- Sovrapposizione armatura zona tesa ≥ 60 Ø
- Copri ferro nominale: 3 cm per piastre, 3.5 cm per altri elementi
- Cemento Portland ad elevata concentrazione di clinker
- Aditivi: l'impresa dovrà sottoporre alla d.i. i prodotti previsti in capitolato
- Tutte le quote e le dimensioni vanno verificate in c.o. di concerto con la d.i.
- *Tali valori in fondazione vanno aumentati di 10mm

NOTE COSTRUTTIVE ACCIAIO

- Classe di Esecuzione secondo EN1090-2: EXC3
- Carpenteria per elementi strutturali, piastra tirafondi: acciaio S275JR
- Bulloni: classe 8.8
- Saldature: di prima classe secondo UNI EN1512
- a cordone d'angolo per piastrame da eseguire manualmente ad arco elettrico con elettrodi basici E44 classe 3 secondo UNI 5132 e/o con procedimento automatico o semiautomatico sotto protezione di gas (classe 135 secondo EN4063 - MAG) con fili adatti al materiale base e preliminarmente qualificato da Ente Ufficiale
- a completa penetrazione per profili (ove indicato) da eseguire con procedimento automatico o semiautomatico sotto protezione di gas (classe 135 secondo EN4063 - MAG) con fili adatti al materiale base e preliminarmente qualificato da Ente Ufficiale

PROTEZIONE SUPERFICIALE

Se non diversamente concordato con la Direzione Lavori

- Zincatura a caldo
- Protezione al fuoco

CORONA DI SALDATURA TIPICA

Scelta diversi POSIZIONE

FORI BULLONE E COPPIE DI SERRAGGIO (Nm)			FORI BULLONE E COPPIE DI SERRAGGIO (Nm)		
BULLONE	FORO Ø	COPPIA SERRAGGIO	BULLONE	FORO Ø	COPPIA SERRAGGIO
M10	11.5	8.8	M20	21.5	439
M12	13.5	90	M22	24	597
M14	15.5	144	M24	26	759
M16	17.5	225	M27	29	1110
M18	19.5	309	M30	32	1508

PROTEZIONE AL FUOCO

Minima resistenza al fuoco degli elementi strutturali: R60 (vedi relazione antincendio)

COMUNE DI CARDITO
Città Metropolitana di Napoli

PROGETTO ESECUTIVO

Appalto integrato sulla base del progetto di fattibilità tecnica ed economica "Smart City Napoli Nord - Piani Urbani Integrati - M5C2 - I.2.2"

CIG 97263946C CUP I45I2200002006 - CUP I45I2200003006

RTP
 OPUS COSTRUZIONI S.P.A.
 Capogruppo
 P.IVA: 010138003
 Via Campana 231, Pozzuoli

SAG ARCHITETTURA SRLS
 P.IVA: 01898921010
 Sede legale: Via Poaligo 66, Napoli

MASCOLO INGEGNERIA SRL
 P.IVA: 0602011216
 Sede legale: Via Gramsci 19, Cocchiano

ELECTA SRL
 P.IVA: 040291211
 Sede legale: Via Principe di Piemonte 103, Roccarainola

RUP
 Arch. Pasquale Imbemma

PROGETTO STRUTTURALE (Aragola Rione Salicelle)
 AFG.PE.STR.G.004_01-Pianta piano Copertura, Dettagli nodi, Sezione A-A, Sezione B-B

Aprile 2024
 Varie AO AFG.PE.STR.G.004_01

REVISIONE	DESCRIZIONE	DATA	APPROVATO DA
03			
02			
01	Integrazione rapporto di validazione	Giugno 2024	
00	Prima emissione	Aprile 2024	